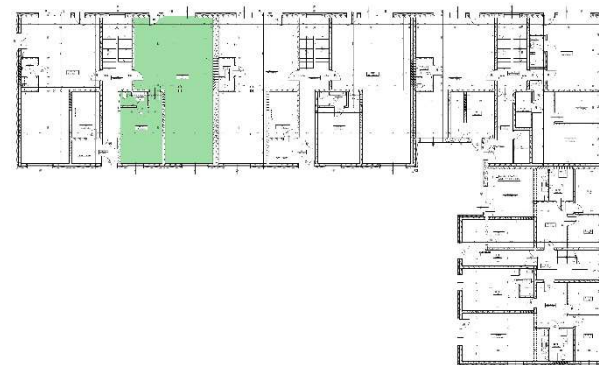


## BUDYNEK MIESZKALNO-USŁUGOWO-HANDLOWY

LOKAL: A0 L2  
PIĘTRO: PARTER  
POWIERZCHNIA: 104,82 m<sup>2</sup>



### POMIESZCZENIA:

LOK. USŁUGOWY	79,40 m <sup>2</sup>
LOK. USŁUGOWY	22,27 m <sup>2</sup>
WC	3,15 m <sup>2</sup>

